

Interface



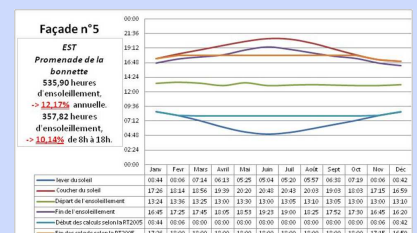
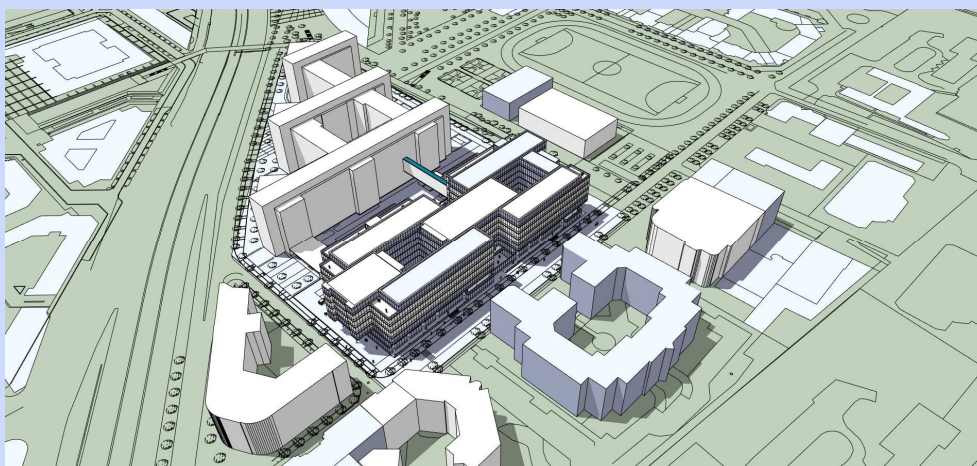
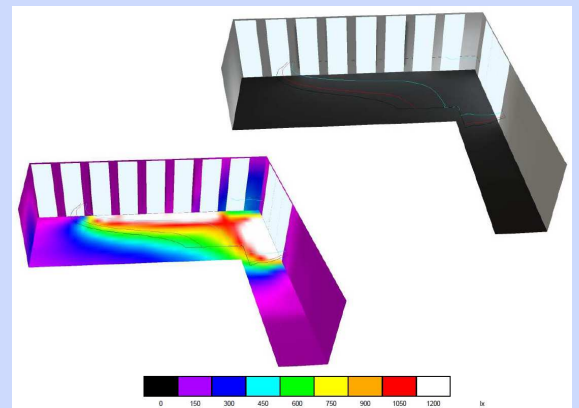
Ensoleillement & FLJ

Avec le passage à la RT2012, le Bbio a conduit à encore privilégier l'éclairage naturel (Einat) des pièces afin de réduire l'utilisation de l'éclairage artificiel.

Notre savoir faire dans ce domaine vous accompagnera grâce à nos différentes compétences et vous permettra d'établir vos nouveaux projets en accord avec les exigences réglementaires actuelles.

L'ensoleillement et le FLJ (Facteur Lumière Jour) sont deux éléments de la certification environnementale française HQE (Haute Qualité Environnementale).

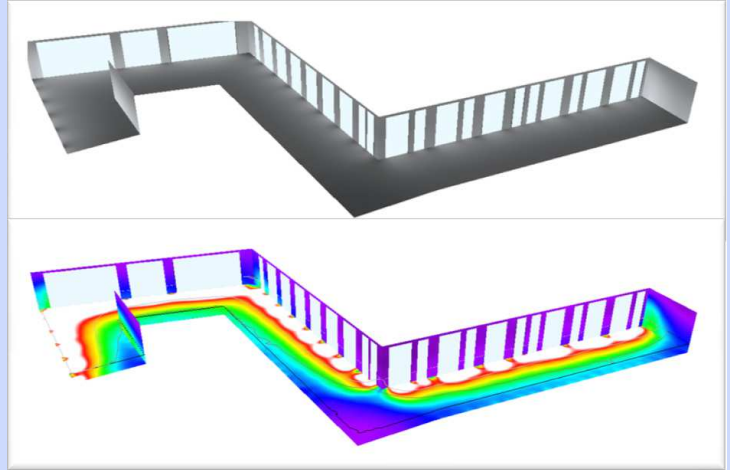
Leur impact fort sur l'utilisation des énergies internes aux bâtiments font de ces deux aspects, des cibles privilégiées dans les démarches énergétiques et environnementales.



Interface

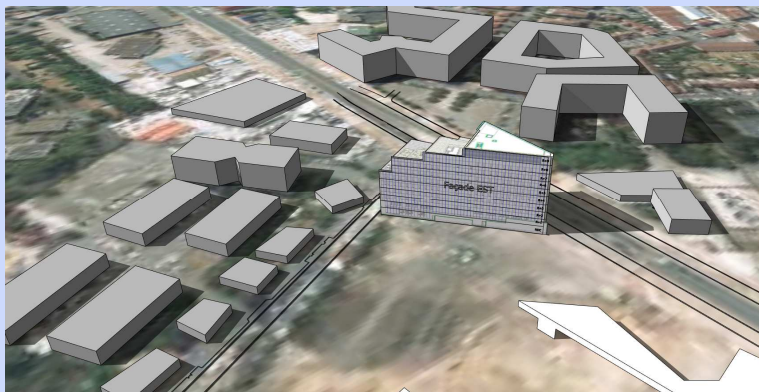
Etablissement de note de calcul FLJ ou d'Héliodon :

- ❖ Modélisation bâtiments & environnements 3D
- ❖ Etudes d'enseulement (ou terrasses)
- ❖ Conseil et optimisation en architecture de bâtiment
- ❖ Zoning des apports de lumière naturelle
- ❖ Détermination du Facteur Lumière Jour (FLJ)



L'Héliodon est l'étude des impacts lumineux solaires, en fonction de la zone géographique et des masques engendrés par l'environnement.

Le Facteur Lumière Jour est le rapport de l'éclairage naturel intérieur reçu en un point (généralement le plan de travail ou le niveau du sol) à l'éclairage extérieur simultané sur une surface horizontale, en site parfaitement dégagé, par ciel couvert. Il s'exprime en %.



*Bureau d'études techniques
Façades, Verrières & Nacelles*

*Assistance technique &
économique pour la conception
et la réalisation de façades
Après des Maîtres d'Ouvrages
Public & Privé, Promoteurs, Architectes*

*Expertise - Conseils et Assistance
Études de Conception, Dossiers de
Consultation, Suivis d'Exécution*

*Notes de calculs : Thermie,
Spectro-photométrie, Héliodons, FLJ
Métrés, Études de prix, Définition des
Budgets-Maîtrise des Coûts
Diagnostics & Expertises sur Existants*

Egalement disponibles :

- Coefficients thermiques
- Spectro-photométrie

*Votre contact : Guillaume PRETO _ Email : g.preto@bet-interface.fr
Tél : + 33 3 29 25 02 01 Fax : +33 3 29 25 23 30 _ www.bet-interface.com
INTERFACE 13 Rue de la Goutte du Rieux 88560 SAINT MAURICE SUR MOSELLE*