



## Audit Energétique

Avec le développement de son Pôle Energétique depuis 2013, Interface a voulu, et veut vous donner les clés de l'efficacité de votre bâtiment, par le biais de l'Audit Energétique Personnalisé !

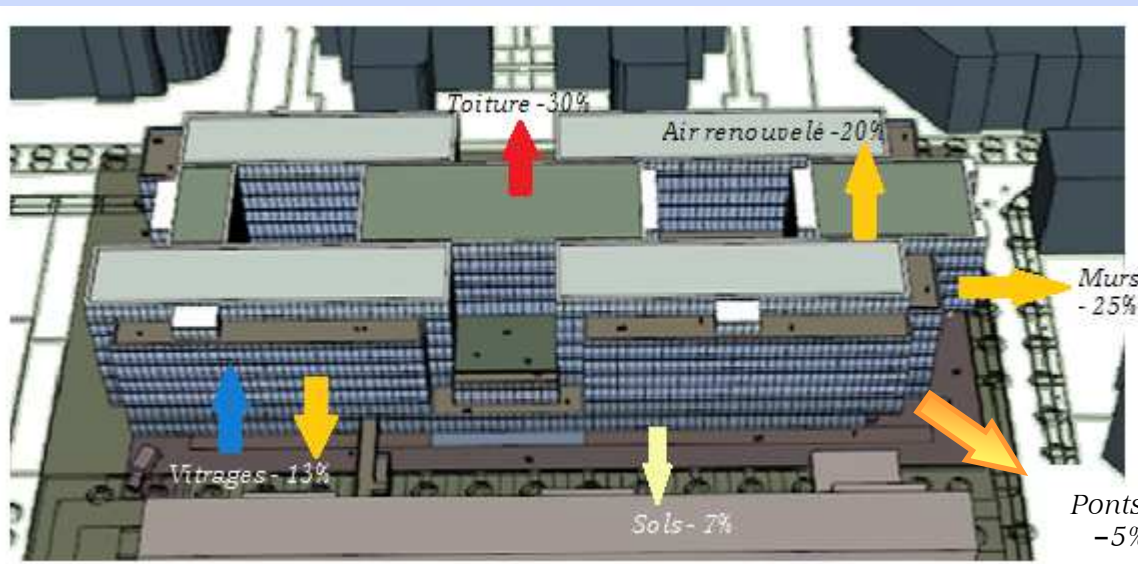
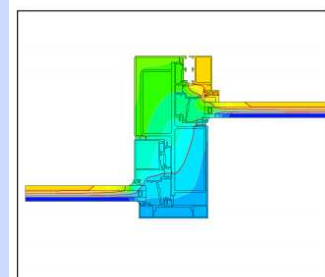
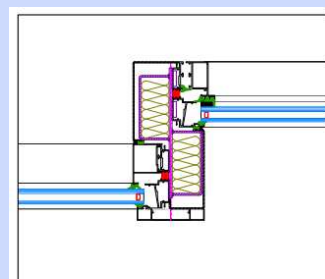
Notre plan d'action est simple, efficace et se distingue en 3 parties :

- Visite et analyse du site
- Exploitation des données, propositions d'améliorations
- Synthèse de l'audit énergétique

*L'Audit Energétique est un outil qui permet, à partir d'une analyse détaillée des données, de dresser un état des lieux du bâtiment et de proposer des solutions chiffrées & argumentées d'économies d'énergie et d'utilisation d'énergies renouvelables.*

*Il amène le maître d'ouvrage à décider des investissements appropriés. Il est différent et plus poussé qu'un DPE réglementaire. C'est un véritable outil d'aide à la décision !*

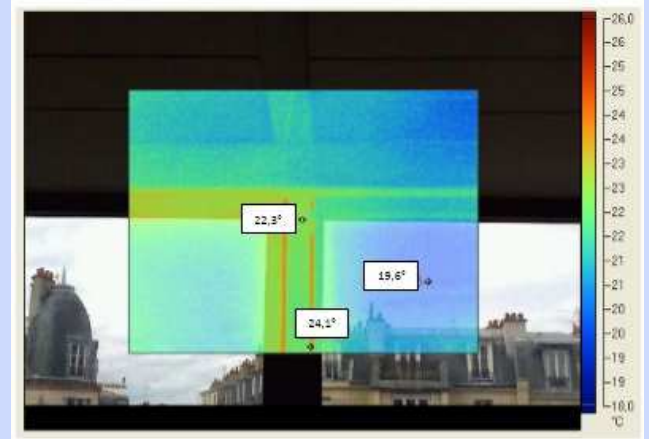
*Leur impact fort sur l'utilisation des énergies internes aux bâtiments font de ces deux aspects, des cibles privilégiées dans les démarches énergétiques et environnementales.*



# Interface

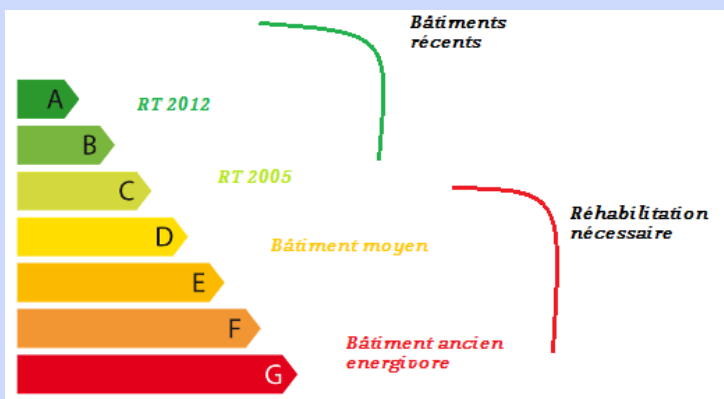
## Etablissement de l'Audit Energétique :

- ❖ Visite & analyse du site
- ❖ Etudes à la caméra thermique et photographies des points à améliorer
- ❖ Proposition de scénarii avec description de prestation, récapitulatif thermique & budget pour chaque scénarii
- ❖ Synthèse de l'Audit Energétique : comparatif thermique et financier



Les objectifs des Audits Energétiques constituent une aide à la décision pour le maître d'ouvrage et permettent :

- La programmation de travaux d'économies d'énergie adaptés;
- L'évaluation de choix techniques en matière énergétique mais aussi un chiffrage du budget travaux à prévoir;
- La réalisation de plans stratégiques en fonction des priorités;
- L'évaluation de la conformité aux obligations Grenelle



Egalement disponibles :

- Coefficients thermiques
- Spectro-photométrie
- Ensoleillement & FLJ

*Bureau d'études techniques  
Façades, Verrières & Nacelles*

*Assistance technique &  
économique pour la conception  
et la réalisation de façades  
Auprès des Maîtres d'Ouvrages  
Public & Privé, Promoteurs, Architectes*

*Expertise - Conseils et Assistance  
Études de Conception, Dossiers de  
Consultation, Suivis d'Exécution*

*Audit Energétique*

*Notes de calculs : Thermie,  
Spectro-photométrie, Héliodons, FLJ*

*Métrés, Études de prix, Définition des  
Budgets-Maîtrise des Coûts*

*Diagnostics & Expertises sur Existants*

Votre contact : Guillaume PRETO \_ Email : [g.preto@bet-interface.fr](mailto:g.preto@bet-interface.fr)  
Tél : + 33 3 29 25 02 01 Fax : +33 3 29 25 23 30 \_ [www.bet-interface.com](http://www.bet-interface.com)  
INTERFACE 13 Rue de la Goutte du Rieux 88560 SAINT MAURICE SUR MOSELLE